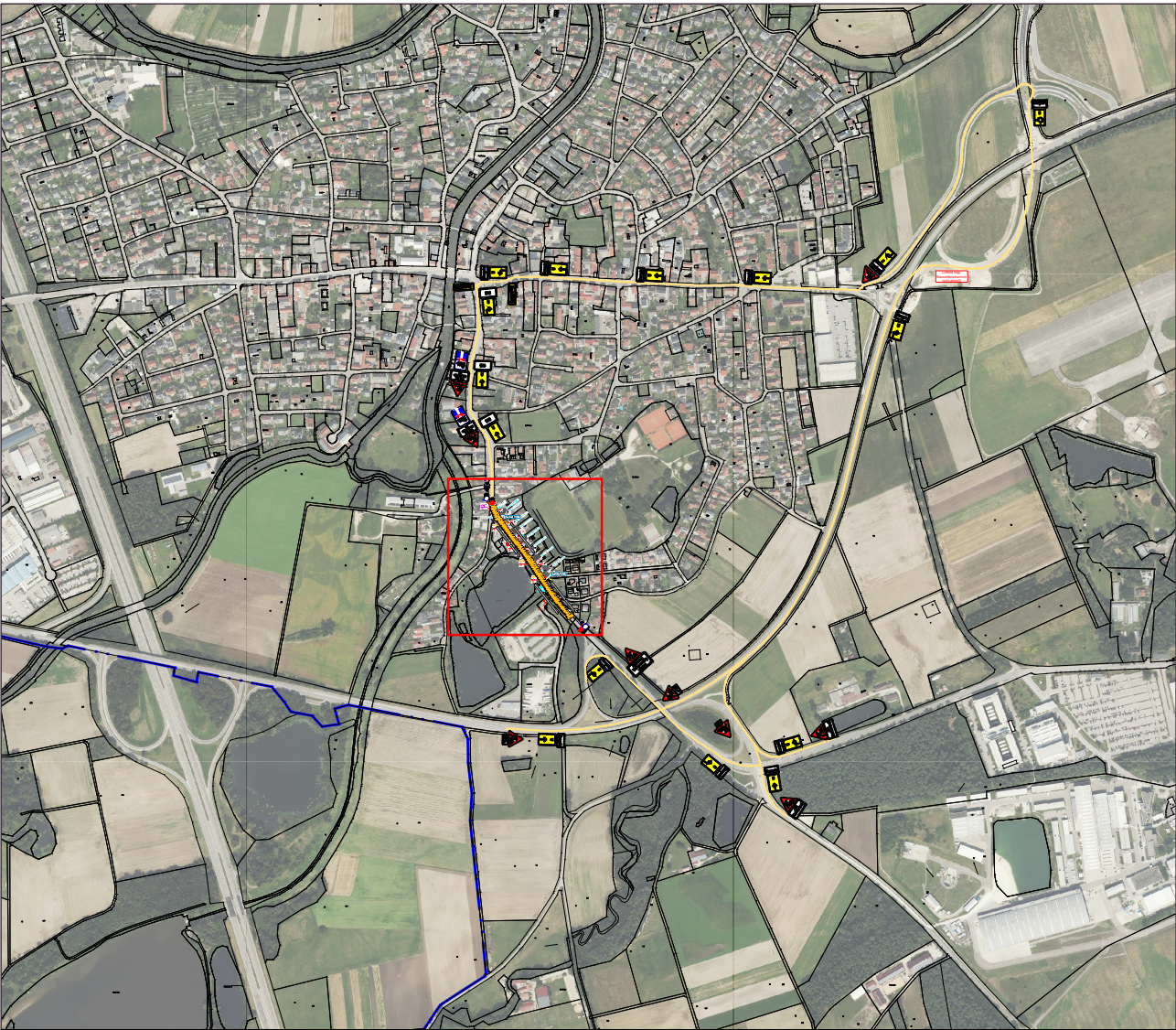


- Legende:
- Kanal Neubau
 - Kanal Bestand, außerhalb Sanierung
 - Schacht Umbau
 - Trinkwasser Neubau
 - Trinkwasser Bestand, Hausanschlussleitungen

- Baustelleneinrichtungsfläche, auf Sanierungsbereich anzupassen
- Grundstückseinfahrten
- Asphaltfläche neu, Bauabschnitt A, ca. 830 m²
- Asphaltfläche neu, Bauabschnitt B, ca. 1340 m²
- Asphaltfläche neu, Bauabschnitt C, ca. 360 m²
- Asphaltfläche neu gesamt, ca. 2.530 m²



Maßstab	Vorhabensträger
1:500	Markt Manching
Datum	Projekt
04.05.2026	Erneuerung Kanal am Keltenwall
Gezeichnet	Planart
Bearbeitet	Ausführungsplanung Lageplan
Plannummer	Planinhalt
4830-612	Verkehrskonzept Asphaltflächenerneuerung - Vollsperrung
Projektnummer	
254830	